



1-8 Overordna innsatsleiing

1 Formål

Overordna innsatsleiing av brannvesenet under innsats, skal takast i vare av overordna vakt.

Der overordna vakt ikkje er tilgjengeleg vert innsatsleiinga ivaretatt av utrykkingsleiar.

Dersom brannsjef tek over innsatsleiinga, skal dette klart gjerast kjent/loggast.

2 Bruksområde

3 Definisjonar

4 Ansvar

Overordna vakt, utrykkingsleiar og brannsjef

5 Framgangsmåte

Varsling

- Rykker ut etter oppkall frå 110
- Etablere samband med utrykkingsleiar
- Etablere samband med 110 og eventuelt andre nødetatar/samvirkepartnerar.

På skadestaden

- Ivareta ordenansvar og innsatsleiinga inntil politiet kjem fram og etablere en organisering i samsvar med ELS figur 5 (sjå side 2).
- Når politiet tek over innsatsleiinga, skal dette klart gjerast kjent/loggast.
- Når politiet har leiing på skadestaden, er brannvesenet sin overordna innsatsleiar, «Innsatsleiar brann».
- Etablere ILKO saman med politiet, og Innsatsleiar helse, m.fl.
- Ved alvorlege ulukker/dødsfall, varsle kommunedirektøren (kriseleiinga).
- Brannvesenet har leiinga på skadestaden så lenge ikkje liv og helse er trua. (Skogbrann, akutt forureining osv.)

Innsats

- Innsatsplan skal følgjast.
- Ta avgjerder på grunnlag av tilhøva på staden, basert på kontinuerlig vurderingar og tilbakemeldingar.
- Kjenne til prosedyrar, samarbeids- og bistandsavtalar.
- Ta omsyn til personellet sin tryggleik (HMS) ut frå dei materielle og personellmessige ressursane som er til rådvelde.
- Om nødvendig be om bistand og forsterke organisering i samsvar med ELS, dersom ein brann eller ei ulykke truga med å få slikt omfang at den etablerte beredskap ikkje strekk til.
- Organisere/dimitere mannskap til beredskap for eventuelle nye hendingar.
- Skape uthald ved lengre aksjon.

Logg 110

- Skal sikre tilfredsstillande registrering/logging og dokumentasjon av ein kvar innsats.

Leiarstøtte

Ved leiarstøtte til nabobrannvesen skal overordna vakt/brannsjef avgjere kven som skal bistå.

6 Referansar

ELS – temarettleiar:

<https://www.dsbinfo.no/DSBno/2011/Tema/rettleiar-om-einskapleg-leiingssystem/?page=1>

Prinsippskisse for skadestad:

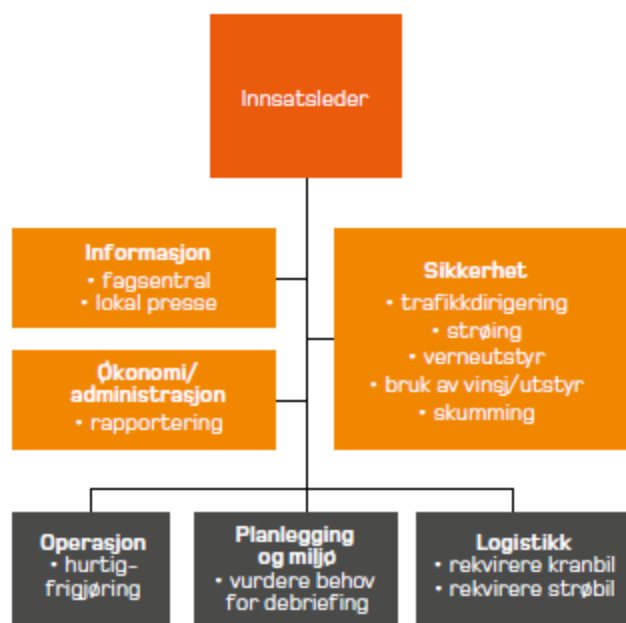


Fig. 5

Figur 5 illustrer døme på organisering av ei lita hending, her trafikkulykke.

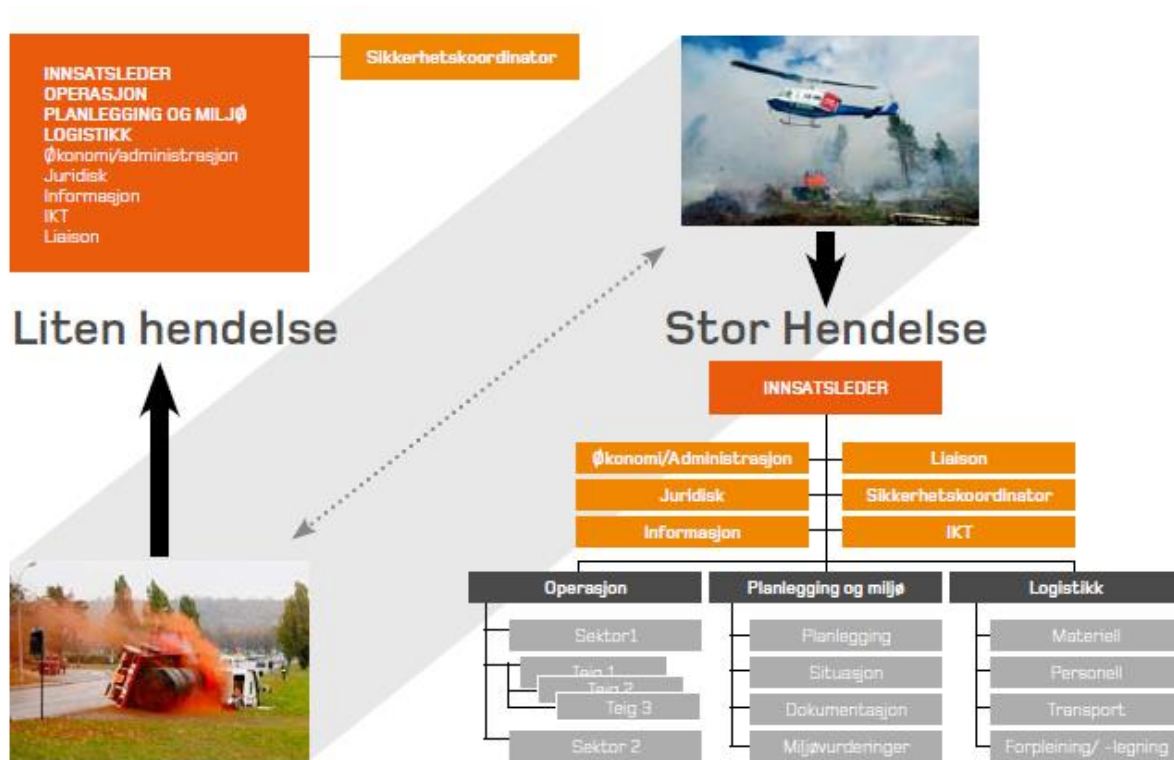


Fig 6

Figur 6 viser overgang mellom lita hending og stor hending.

7 Vedlegg

8 Kryssreferansar