



Kommuneplanen sin samfunnsdel med arealstrategi 2026–2032

Sunnfjord – kvalitet for deg, ei kraft for regionen!

Høyringsutkast – Revidering juni 2026



Innhald

Ordføraren si innleiing, [side 3](#)

Kort forklart: Kommuneplanen på eitt minutt, [side 4](#)

Fakta om Sunnfjord, [side 5](#)

Rammer for framtidig utvikling i Sunnfjord, [side 6](#)

Ytre føringar for planarbeid i Sunnfjord, [side 7](#)

Innbyggjarane si stemme i 2021 og 2025, [side 8](#)

Kommuneplan for Sunnfjord, mål [side 9](#)

Delmål: Gode Kvardagsliv [side 10](#)

Delmål: Regionmotor på Vestlandet [side 11](#)

Føresetnadar for å nå måla, [side 12](#)

Arealstrategi, [side 13.](#)



Illustrasjon: Gregory Idehen.

Ordføraren si innleiing

I Sunnfjord kan du leve det gode liv i bygd og by!

Kommunen skal levere gode tenester, legge til rette for vekst og vere ein aktiv samfunnsutviklar. Vi skal utvikle ein livskraftig kommunen på ein berekraftig måte. Folk, næringsliv, tilsette og politikarar skapar utviklinga saman – og vi har gode føresetnader for å lukkast.

Saman skal vi:

- skape gode kvardagsliv og livskraftige lokalsamfunn i heile Sunnfjord
- utvikle Førde som eit sterkt regionsenter og eit naturleg knutepunkt på Vestlandet
- sikre at Sunnfjord er ein attraktiv kommune å bu, jobbe, drive næring og besøke

Samfunnet må byggast nedanfrå. Sunnfjord har kultur for entreprenørskap, nyskaping og samarbeid, og frivilligheita står sterkt. Vi produserer rein mat og fornybar energi, gode tenester og har eit variert fritids- og kulturtilbod. Kommunen har store naturressursar.

Vår luksus er å kunne velje å bu i 10-minuttsbyen Førde med alle tenester og arbeidsplassar tett på. Vi kan òg velje å bu landleg med naturskjønne og landlege kvalitetar.

Kombinasjonen av by og bygder er vårt store fortrinn!

Samtidig blir vi påverka av globale utviklingstrekk som urbanisering, klimaendringar, teknologi og den geopolitiske sikkerheitssituasjonen som må takast omsyn til i samfunnsplanlegginga. Vi blir fleire eldre, fødselstala er forholdsvis gode, det er aukande behov for arbeidskraft. Folketalsveksten held tritt med landssnittet. Klimaendringar gir meir ekstremvêr, ras og flaum – og dette må vi planleggje for.

Måla i samfunnsplanen byggjer på innspel frå innbyggjarar, elevar, politikarar og tilsette. Berekraftsmåla er førande i planen – og særleg mål 17 om samarbeid. Vi skal bruke ressursane klokt og bidra til eit trygt sosialt miljø og økonomisk berekraft som tek omsyn til miljøet.

Sunnfjord har posisjonert seg godt på ei rekkje område. I planen løfter vi fram styrkane våre og det som gjer oss attraktive i dag og i framtida. Vi har gode kvardagsliv. Vi er ein motor på Vestlandet. Det skal vi utvikle vidare gjennom læring, samarbeid og vilje til å prøve ut nye ting.

Samfunnsplanen viser retninga fram mot 2030. Dette skal vi gjere i lag – alle er inviterte med på laget!

Saman er vi drivande gode!



Kommuneplanen på eitt minutt

Kva utfordringar formar vala våre?

1. Demografiske endringar med færre unge og fleire eldre
2. Mangel på arbeidskraft – færre i yrkesaktiv alder
3. Samfunnssikkerheit under press
4. Krevjande kommuneøkonomi
5. Arealkonflikter
6. Klimaendringar og sårbar natur



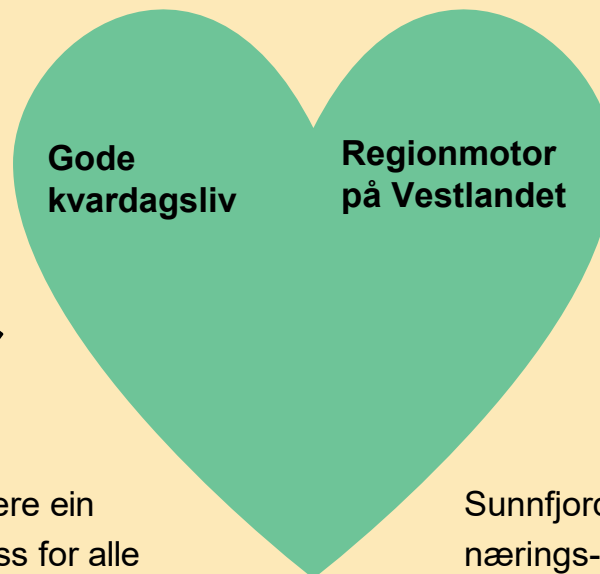
Kva retning vel Sunnfjord?

Vi har tydelege mål for samfunnsutviklinga.

Hovudmål:

Sunnfjord – kvalitet for deg, ei kraft for regionen!

Delmål:



Sunnfjord skal vere ein trygg og god plass for alle å leve, no og i framtida.



Sunnfjord skal ha eit mangfaldig nærings- og kulturliv, og Førde er eit sterkt regionsenter.

Ytre føringar for planarbeid i Sunnfjord

Nasjonale forventningar

I Nasjonale forventningar til regional og kommunal planlegging 2023–2037

er det ei forventning om at kommunane legg berekraftsmåla og dei nasjonale klima- og miljømåla til grunn for samfunns- og arealplanlegginga.

Dei nasjonale forventningane er bygd opp omkring fem tema:

- samordning og samarbeid i planlegginga (samarbeid om å nå måla)
- trygge og inkluderande lokalsamfunn (sosial berekraft)
- velferd og berekraftig verdiskaping (økonomisk berekraft)
- klima, natur og miljø for framtida (miljømessig berekraft)
- samfunnssikkerheit og beredskap

Regionale føringar

Utviklingsplan for Vestland 2024–2028 er den overordna planen for samfunnsutvikling i Vestland fylke.

Utviklingsplanen har fire hovudmål:

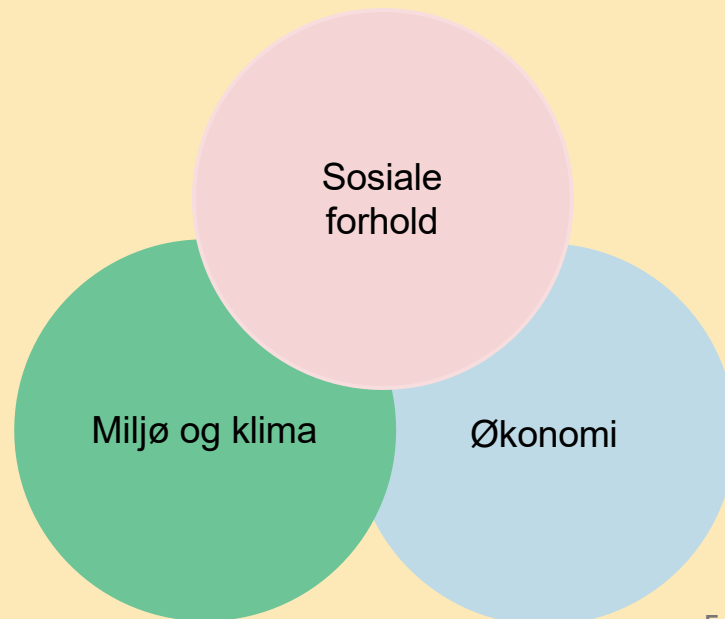
- **Velferd og verdiskaping:** Vestland er det leiande verdiskapingsfylket på naturgitte fortrinn
- **Klima og natur:** I Vestland er klima og naturmangfald ein premis for samfunnsutviklinga
- **Demografi og likeverd:** Vestland er eit inkluderande fylke med trygge, attraktive og livskraftige lokalsamfunn i heile fylket
- **Samarbeid:** Vestland når måla gjennom samarbeid og samordning

FNs berekraftsmål

Berekraftig utvikling handlar om å ta vare på behova til menneska som lever i dag, utan å øydelegge framtidige generasjonar sine moglegheiter til å dekke sine behov.

FNs berekraftsmål er verdas felles arbeidsplan for å utrydde fattigdom, kjempe mot ulikskap og stoppe klimaendringane innan 2030.

Berekraftsmåla reflekterer dei tre dimensjonane i berekraftig utvikling: klima og miljø, økonomi og sosiale forhold.



Fakta om Sunnfjord 2025

Nettoinnflytting

61



Pendlar til kommunen

1965



Kommunal veg

300 km



Gjennomførte vgs.

85 % (82 % lgj.)



Innbyggjarar

22 800 (+142)



Fødde

246



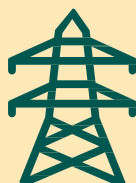
CO² per innbyggjar

4,6 tonn



Kraftproduksjon

1,1 TWh



Ungdom nøgde med helsa

65 % (66 % lgj.)



Lånte bøker

87 683



Bur i tettstad

69 %



Verna land

346 km²



Trivsel i 10. klasse

86 % (83 % lgj.)



Jordbruksføretak

488 (nest flest i landet)



Står utanfor arbeid/utdanning

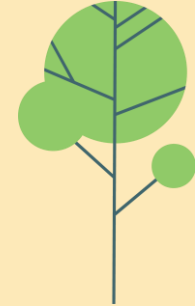
12 % (18 % lgj.)





Demografi og arbeidskraft

Fleire eldre og færre i yrkesaktiv alder stiller krav til attraktivitet, kompetanse og berekraftige tenester



Klimaendringar og sårbar natur

Auka flaum-, skred- og klimarisiko krev førebygging, arealstyring og vern av naturverdiar.

Rammer for framtidig utvikling i Sunnfjord



Samfunnstryggleik

Endra trusselbilete krev styrka beredskap og samhandling lokalt og regionalt



Økonomisk berekraft

Strammare rammer krev prioritering, nye løysingar og betre sambruk av ressursar



Arealkonflikter

Behov for bustader, næring og infrastruktur må balanserast mot jordvern, natur og tryggleik.

Medverknad:

Innbyggjarane si stemme i 2021 og 2025

Det har blitt gjennomført digital spørreundersøking både i 2021 og 2025 retta mot unge etablerarar, innflyttarar og tilbakeflyttarar i Sunnfjord kommune.

Har noko endra seg på desse 4 åra – kva må vi ta med oss vidare i revidert samfunnsdel?



Kva er kvalitetane?

Både i 2021 og 2025 vert det peika på at nærleik til familie, natur og eit saumlaust kvardagsliv med korte avstandar er sentrale grunnar til å bu i Sunnfjord.

Dette er ein livskvalitet som skil seg frå meir urbane område og bør vidareførast som strategisk fortrinn.



Kva er utfordringane?

Både i 2021 og 2025 vart det peika på:

- Tilgang på bustad: Høge bustadprisar, mangel på tomter
- Fleire arbeidsplassar og breiare jobbutval
- Kollektivtransport og infrastruktur
- I 2025 vert det også peika på sosial inkludering og behov for møteplassar: tilflyttarar utan lokal tilknytning kjenner seg utanfor



Kva vil innbyggjarane at vi prioriterer?

Funn frå begge undersøkingane viser at innbyggjarane vil vi skal prioritere:

- Trygge og stabile offentlege tenester
- Bustad og etablering
- Variert arbeidsmarknad
- Styrking av bygdene
- Levande sentrum; fleire møteplassar
- Bruke naturen som identitet og merkevare samstundes som vi balanserer utvikling, naturvern og attraktivitet



Dette tar vi med oss:

- Sterkare satsing på bustad og etablering
- Behov for møteplassar og levande sentrum
- Betre vilkår for arbeid, inkludering og tilflytting
- Trygge og stabile offentlege tenester

Kommuneplan for Sunnfjord

Hovudmål

Sunnfjord – kvalitet for deg, ei kraft for regionen!

Delmål 1: Gode kvardagsliv

1. Sunnfjord er god plass å bu heile livet
2. Sunnfjord er inkluderande og trygt
3. Sunnfjord sikrar samfunnstryggleik og beredskap
4. Sunnfjord skal møte klimaendringane

Delmål 2: Regionmotor på Vestlandet

1. Førde er ein sterk regionby
2. Sunnfjord har eit mangfaldig arbeidsliv
3. Sunnfjord er eit kulturelt tyngdepunkt

Delmåla viser korleis vi prioriterer innsatsen dei neste åra



Kommuneplanen sin samfunnsdel har 2 delar:

1) Samfunnsdelen ser på framtidig utvikling, og set mål og strategiar for utviklinga av samfunnet og kommunen som organisasjon.

2) Arealstrategien viser koplinga mellom ønska samfunnsutvikling og arealbruk

Arealstrategien legg føringar for [arealdelen til kommuneplanen](#) som gir overordna føringar for korleis vi skal forvalte areala våre. Denne er juridisk bindande.

Mål om gode kvardagsliv

Gode kvardagsliv er grunnlaget for at folk kan bu, bli og leve gode liv i Sunnfjord – i bygd og by, gjennom heile livet.

Innbyggerane våre skal ha ein kvardag, der det er enkelt å ferdast mellom heim, skule, arbeid og fritidsaktivitetar. Sunnfjord skal ha eit sterkt kommune-senter og attraktive lokalsamfunn i heile kommunen. [Arealstrategien](#) viser korleis vi skal klare det.

I Sunnfjord handlar gode kvardagsliv om tryggleik, nærleik og moglegheiter. Det betyr:

- trygge og gode oppvekstvilkår
- eldre kan leve aktive og meningsfulle liv
- inkluderande lokalsamfunn med gode møteplassar
- klima, natur og tryggleik er ein del av kvardagen

Sunnfjord skal vere ein trygg kommune med robust infrastruktur og god beredskap. Lokalsamfunn, bygg og anlegg skal vere tilstrekkeleg sikra mot auka naturfare og ha beredskap tilpassa den endra sikkerheitspolitiske situasjonen.

For å sikre gode kvardagsliv òg i framtida må vi møte klimaendringane og ta vare på naturen. Vi arbeider for å bli ein nullutsleppskommune, og innan 2030 skal vi redusere direkte klimagass utslepp med 50 % samanlikna med 2015-nivå.



For å vere ein **god plass å bu heile livet** skal vi:

- gi barn og unge kompetanse til å meistre kvardagen og vaksenlivet gjennom gode og tilpassa skular og barnehagar
- skape gode nærmiljø med omgjevnader og fritidsaktivitetar og som fremjar helse og livskvalitet
- stimulere eldre til å vere aktive og meistre kvardagen, slik at dei kan bu heime lengst mogleg
- sikre eit variert og tilstrekkeleg bustadtilbod i kommunen, som er tilpassa ulike livssituasjonar og livsfasar

For å vere **inkluderande** og **trygg** skal vi:

- førebygge utanforskap og sosiale skilnader gjennom tidleg, tverrfagleg innsats og styrke deltaking i arbeid, kultur og frivillighet
- utvikle inkluderande møteplassar

For å **sikre samfunnstryggleik og beredskap**, skal vi:

- jobbe systematisk for å førebyggje uønskete hendingar, og redusere konsekvensane
- styrke samhandling og beredskap saman med innbyggerar, frivillige, næringsliv og regionale aktørar

For å **møte klimaendringane** skal vi:

- kutte klimagassutslepp og omstille til lågutsleppssamfunn
- gjere klima- og miljøvennlege løysingar til det naturlege førstevallet
- fremje sirkulær ressursbruk og berekraftige verdikjeder

Mål om å vere ein regionmotor på Vestlandet

Sunnfjord skal vere ein sterk og attraktiv bu- og arbeidsmarknadsregion, med Førde som tydeleg regionby og motor for utvikling.

Sunnfjord skal vere ein attraktiv stad for arbeid, investeringar og besøk. Kommunen skal bidra til å halde på og skape nye arbeidsplassar. Vi ønsker ei variert og berekraftig næringsutvikling, med sterke primærnæringar, innovasjon og gode vilkår for nyetableringar. For å trekkje til oss tilflyttarar og motverke dei demografiske endringane har vi har ei målsetting om 150-200 nye netto arbeidsplassar kvart år.

Sunnfjord har rike og varierte naturressursar som vi må bruke på ein berekraftig måte, der dette gjev lokal verdiskaping, nye arbeidsplassar og kjem innbyggerane til gode. Vi ønsker auka lokal verdiskaping innan landbruk, naturbaserte næringar og reiseliv.

Sunnfjord skal vere eit kulturelt tyngdepunkt på Vestlandet, med eit breitt og inkluderande kultur- og idrettstilbod. Vi skal vere ein aktiv vertskommune for kulturinstitusjonar og regionale, nasjonale og internasjonale arrangement. Sunnfjord har alle føresetnadar for å blir eit meir populært reisemål knytt til kunst- og kulturinteresser og naturbasert reiseliv.



For å **styrke Førde som regionby** skal vi:

- skape eit meir levande, kompakt og attraktivt bysentrum
- utvikle og styrke Førde som utdannings- og studentby
- arbeide for å styrke Førde lufthamn, flyrutetilbodet og det kollektive transporttilbodet i, rundt og til Førde
- samarbeide for å vidareutvikle Førde si rolle innan helse og offentlege tenester



For å bidra til eit **mangfaldig arbeidsliv** skal vi:

- sørge for nødvendig infrastruktur og framheve kommunen som ein attraktiv lokaliseringsstad for ny handel, næringsverksemd, regionale og nasjonale arbeidsplassar
- samarbeide om næringsutvikling i heile regionen
- styrke og utvikle vår posisjon som den største landbrukskommunen på Vestlandet målt i produksjon
- jobbe for å utnytte potensialet innan reiseliv, natur- og utmarksressursar

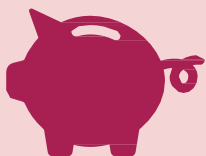


For å vere eit **kulturelt tyngdepunkt** skal vi:

- synleggjere rolla kultur- og idrettsaktivitetar har i lokalsamfunnet, og bidra til utvikling, inkludering og deltaking for alle
- framheve kommunen som ein attraktiv arrangementsstad og skape møteplassar for kultur, idrett og opplevingar
- støtte og skape gode vilkår både for frivillige og profesjonelle arrangørar, utøvarar, organisasjonar og institusjonar

Dette legg vi til grunn for å nå måla

Kommunen skal jobbe for ein berekraftig økonomi, bruke kompetansen på rett måte, og styrke samarbeidet med innbyggerane, næringslivet og frivilligheita.



Ein berekraftig økonomi

Ein sunn kommune-økonomi er avgjerande for å oppretthalde og vidareutvikle gode tenester til innbyggerane.

Vi har følgjande handlingsreglar:

- ▶ Netto driftsresultat i % av brutto driftsinntekter, 2,0 % (0,4 % i 2025)
- ▶ Disposisjonsfond i % av brutto driftsinntekter, 8 % (2,2 % i 2025)
- ▶ Netto lånegjeld i % av brutto driftsinntekter, 90 % (89 % i 2025)



Framtidsretta kompetanse

Kommunen må utvikle seg i takt med nye oppgåver og behov. For å klare dette skal vi:

- ▶ Jobbe tverrfagleg for å nytte kompetansen optimalt
- ▶ Levere framtidsretta tenester ved å ta i bruk teknologi og nye arbeidsformer
- ▶ Prioritere arbeidsmiljø, heiltidskultur, nærvær og kompetanseutvikling for å sikre god kvalitet i tenestene våre



Samarbeid

For å bidra til godt samarbeid og involvering, skal vi:

- ▶ Sikre god informasjon gjennom innbyggerapp/heimeside
- ▶ Aktivt nytte brukar- og innbyggjarundersøkingar for å skaffe oss kunnskap om behov og forventningar
- ▶ Legge til rette for medverknad og involvering i større planprosessar
- ▶ Ha dialog og samhandling med næringslivet for å styrke lokal verdiskaping og sysselsetting

Arealstrategi

Kvar og korleis skal ny utbygging skje for å bygge opp under måla i kommuneplanen?



Arealstrategi

Sunnfjord er i vekst. For å sikre gode kvardagsliv og utvikle kommunen som regionmotor, må arealbruken ha tydeleg og heilskapleg styring.

Overordna prinsipp

Det er eit mål at arealutviklinga er klimavenleg, trygg, berekraftig, og bidreg til arealnøytralitet. Vi skal bruke areala betre ved gjenbruk og fortetting i sentrum og senterområda, og sørge for god tilgang til kollektivtransport, natur og tenester. Naturmangfald, jordvern og samfunnstryggleik er grunnleggjande omsyn. Vi skal ta heile kommunen i bruk.

1. Berekraftig areal- og transportutvikling

- Vi samordnar bustad-, areal- og transportplanlegging for å redusere transportbehovet og styrkje kollektivtilbod, gang og sykkel
- Utbygging skal prioriterast i sentrum og senterområda, der eksisterande infrastruktur kan nyttast
- Nye område skal lokaliserast utanfor flaum-, skred- og erosjonsfare og bidra til klima- og arealnøytral utvikling

2. Næringsutvikling

- Plasskrevjande næring bør lokaliserast til dei etablerte næringsklyngene
- Næringsutvikling i heile kommunen er velkomen
- Samfunnsnyttig bruk av overskotsmassar frå vegprosjekt, til dømes til jordforbetring og rassikring

3. Bustadutvikling og gode bumiljø

- Ny bustadutvikling bør skje i og rundt senterområda for å sikre nærleik til tenester, trygge nærmiljø og korte kvardagsreiser
- Spreidd bustadbygging i LNF-område kan vere eit supplement der det styrkjer eksisterande grender og ivaretek omsyn til jordvern, naturmangfald og tryggleik
- Fritidsbustader bør som hovudregel utviklast ved fortetting i etablerte område. Nye hyttefelt kan vurderast i områder som vert tilrettelagt for fritidsbruk, reiseliv og naturopplevingar

4. Klima, natur, kulturmiljø og samfunnstryggleik

- Utbygging skal tilpassast klimaendringar, unngå risikoområde og bør i størst mogleg grad ta vare på naturmangfald, karbonrike areal, kantsoner og kulturmiljø
- Arealrekneskap er eit hjelpemiddel for å redusere nedbygging av dyrka mark og verdifull natur

5. Senterstruktur og Førde som regionmotor

- Førde sentrum skal ha særlege vekstvilkår, med besøksintensive tenester og byfunksjonar
- Byutviklinga skal gjere sentrum meir gang- og sykkelvenleg, utvikle gode møteplassar og redusere bakkeparkering til fordel for grøne byrom
- Senterområda skal vere naturlege knutepunkt i sine omland og styrke lokalsamfunna

Strategisk temakart

Temakartet viser prinsipp for korleis Sunnfjord kommune kan strekke seg mot ei effektiv arealdisponering. I eit 30-årsperspektiv har vi som mål å ha ei meir konsentrert senter- og transportutvikling. Det skal likevel vere høve for avvik på kartet, spesielt når det gjeld næringsareal.

SUNNFJORD KOMMUNE- STRATEGISK TEMAKART



0 7,5 15 km

Dato: 15.12.2021



Sunnfjord kommune

Utbyggingsmønster og senterstruktur

Senternivå	Innhald
Region- og kommunesenter Førde	Førde skal ha særskilde vekstvilkår og prioritet for næring, handel, kultur og offentlege tenester. Sentrumsutviklinga skal gi familievenlege og eldrevenlege byrom, korte avstandar mellom kollektivknutepunkt, handel og tenester, og fleire grønne møteplassar/leikeareal.
Lokalsenter Naustdal, Vassenden, Sande og Skei	Skal tilby funksjonar, handel og tenester for sitt omland, med møteplassar, næring og gode kollektivknutepunkt. Nye bustadområde skal i hovudsak liggje innanfor vekstsonene rundt sentra.
Nærsenter Bygstad, Viksdalen og Vevring	Nærsenter skal støtte kvardagsliv og nærmiljø med møteplassar, lokale funksjonar og næring.

Kompakt utbygging

Kompakt utbygging er eit sentralt prinsipp for å redusere transportbehovet, ta vare på matjord, kulturlandskap og friluftsområde, og gi grunnlag for eit robust kollektivtilbod. Vekstsoner rundt region-, lokal- og nærsenter skal styre utviklinga mot konsentrert vekst.

I grendekjerner utanfor senter kan små og avgrensa bustadklynger vurderast der dei styrkjer eksisterande lokalsamfunn.

Regionbyen Førde

Førde sentrum skal ha særlege vekstvilkår som regionby. Besøksintensive tenester skal liggje i sentrum eller i regulerte område, medan plasskrevjande handel skal til Brulandsvellene.

Vi styrkjer kollektivknutepunkt og samband mot sjukehus, flyplass og omlandet, med fleire sentrumsnære busstopp og trygge gang- og sykkelsamband. Gate- og bakkeparkering skal trappast ned til fordel for byrom, grøntpreg og opphald, medan parkering primært skal løysast i anlegg. Samstundes legg vi til rette for attraktive møteplassar, blanda byfunksjonar og sentrumsnære bustader for studentar, familiar og eldre.

Spreidd bustadbygging i LNF-område

Spreidd bustad skal i hovudsak skje som små klynger/fortetting i grendekjerner, med avgrensa omfang; kårhus ved generasjonsskifte kan vurderast. Kommunen vil implementere nye statlege planretningslinjer for kommunar i kategori 2 gjennom revisjon av arealplanen.

Slik svarer arealstrategien på måla i kommuneplanen

Gode kvardagsliv

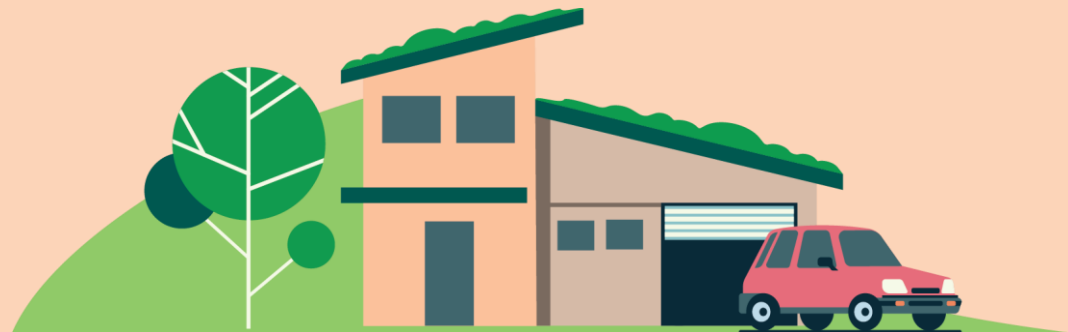
For å bidra til at alle i Sunnfjord har gode kvardagsliv skal vi:

- bruke areala slik at dei styrkjer gode oppvekstmiljø, naturkvalitetar og trygg, miljøvenleg mobilitet
- utvikle møteplassar og nærmiljø som er tilgjengeleg for alle tilpassa klimaendringar
- legge til rette for kortreist kvardagsliv gjennom kompakt senterstruktur
- sikre trygg ferdsel mellom bustader, skular, barnehagar, arbeidsplassar og fritidsaktivitetar
- opne for avgrensa LNF-spreidd bustad for å styrke busetnaden i grendene
- unngå bygging i område med flaum-, skred- eller erosjonsfare

Regionmotor på Vestlandet

For å bidra til at Sunnfjord er ein regionmotor på Vestlandet skal vi:

- vidareutvikle Førde som eit sterkt regionsenter for næringsliv, utdanning, kultur, handel, og offentlege tenester
- plassere kontorverksemdar og besøksintensive tenester sentrumsnært
- lokalisere plasskrevjande handel utanfor sentrum, i eigna næringsklynger
- sikre føreseielege næringsareal i heile kommunen der lokaliseringa støttar senterrollene
- styrke lokalsenter som levande knutepunkt for bustad, næring, tenester, daglegvarehandel og transport





Sunnfjord kommune