



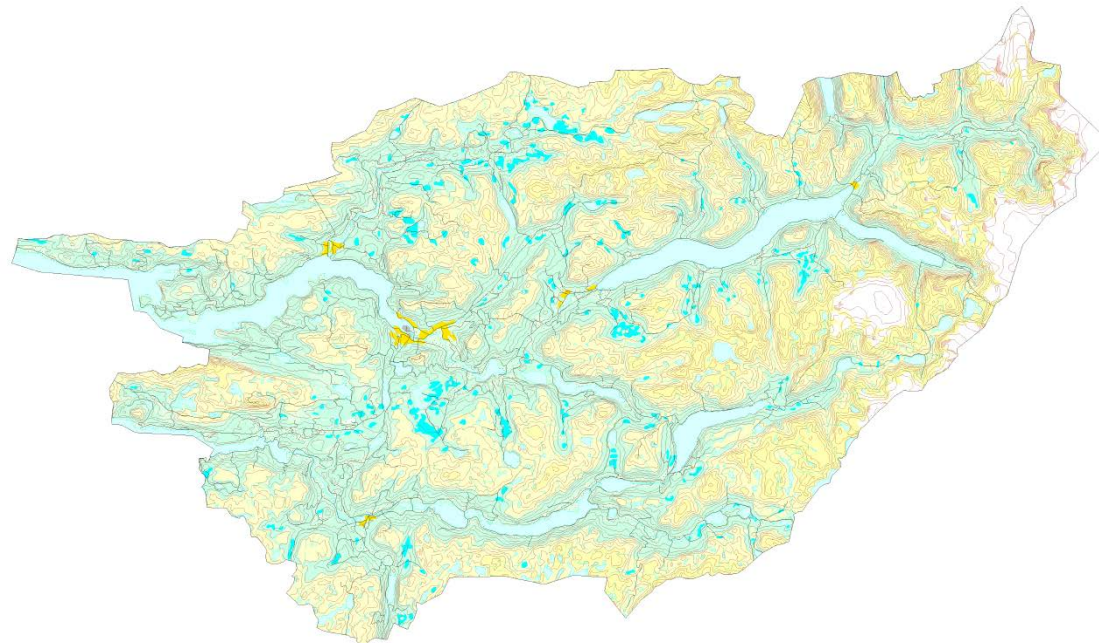
Sunnfjord kommune

Arealstrategi for Sunnfjord kommune

Høyringsfasen

Kort fortalt om kommuneplan

- Kommuneplanen består av to delar: ein samfunnsdel og ein arealdel.
- Samfunnsdelen skal innehalde langsiktige utfordringar, mål og strategiar for utvikling av Sunnfjord-samfunnet, samt kommunen sine tenester og oppgåver.
- Samfunnsdelen inneheld også ein langsiktig strategi for arealbruk i kommunen – ein arealstrategi.

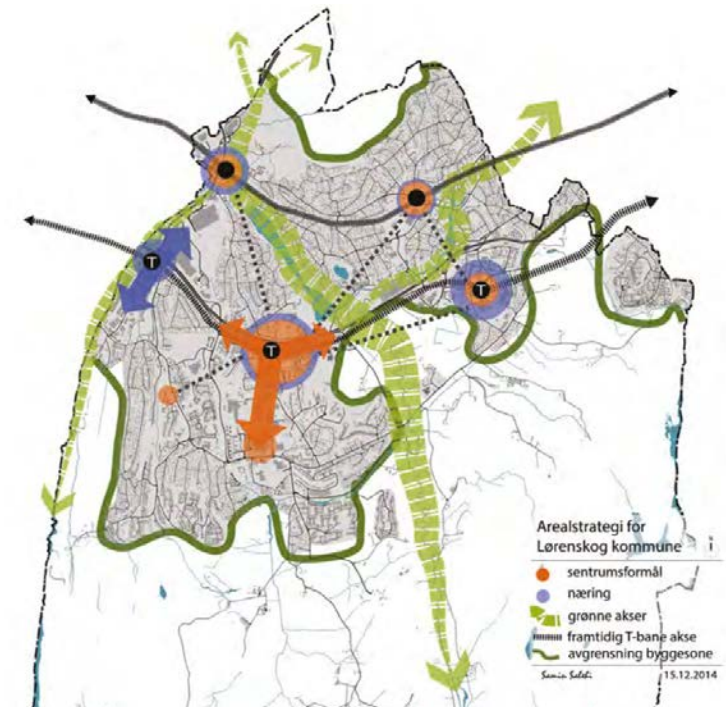


Sunnfjord kommune
Storleik 2208 km²
Innbyggartal 22 030

Kva er ein arealstrategi?

Arealstrategien er bindeleddet mellom samfunnsdelen og arealdelen i kommuneplanen. Den peikar på hovudprinsippa for Sunnfjord kommune sin langsiktige arealbruk og gjev føringar for kommuneplanen sin arealdel. Det er kommuneplanen sin arealdel som fastset arealbruken med juridisk bindande verknad. Samfunnsdelen sin arealstrategi er retningsgivande.

- Gjennom arealstrategien ønskjer Sunnfjord å:
 - ✓ styre arealbruken slik at riktig føremål kjem til riktig lokalisering
 - ✓ styre mot ein arealøkonomisk utvikling
 - ✓ vite konsekvensane av ønska utvikling
 - ✓ ta i vare ein klimavenleg og bærekraftig utvikling



Kvifor ein arealstrategi?

- Strategiske avklaringar om framtidig arealutvikling og utbyggingsmønster.
- Verdival og veging av motstridande omsyn.
- Fordel å ha ei strategisk utviklingsretning ved siling av arealsinnspel.
- vil gje kommunen betre politisk styring over arealbruken og gjere planprosessen for arealdelen meir føreseieleg.

LANGSIKTIG AREALSTRATEGI

Regjeringen forventer at kommunene utarbeider arealstrategier som del av samfunnsdelen til kommuneplanen, og legger disse til grunn for arealdelen.

Hvordan kan framtidig arealbruk bidra til å realisere bærekraftsmålene?

Nasjonale forventningar

I «Nasjonale forventningar til regional og kommunal planlegging 2019 – 2023» peikar regjeringa på 4 store utfordringar:

- Å skape eit berekraftig velferdssamfunn
- Å skape eit økologisk berekraftig samfunn gjennom blant anna ein offensiv klimapolitikk og ein forsvarleg ressursforvaltning
- Å skape eit sosial berekraftig samfunn
- Å skape eit trygt samfunn for alle



Statlige planretningslinjer (SPR) for Samordna bustad-, areal- og transportplanlegging.

Bakgrunn: «De fleste byer og tettsteder har fått en utflytende form som gir stort transportbehov, høyt energiforbruk og dårlig grunnlag for kollektivtilbud» (fra St.meld. nr. 26).

Statlige planretningslinjer (SPR) for klima- og energiplanlegging og klimatilpassning

Planlegging skal bidra til reduksjon av klimagassutslipp og stimulere til auka miljøvenleg energiomlegging. Tilpassing til endra klima.

FN sine 17 berekraftsmål

er verda sin felles arbeidsplan for å utrydde fattigdom, bekjempe ulikskap og stoppe klimaendringane innan 2030. Mange av måla kan ikkje nåast utan lokal innsats – Korleis kan vi realisere berekraftsmåla i samfunnsdel og arealdel?



Regionale og lokale forventningar

- Tettstadutvikling og senterstruktur i Sogn og Fjordane
- Utviklingsplan for Vestland:
«Det er ønskeleg å tilby service, handel og tenester nærast mogeleg innbyggjarane, både ut frå eit velferdssynspunkt og eit transportperspektiv».
- Utviklingsplan for Vestland: «Sterke og attraktive regionsenter er motorar i bustads-, arbeids,- og serviceregionane»
- Intensjonsavtalen for Sunnfjord kommune



Utbyggingsmønster og senterstruktur

- Ei konsentrert utbygging er ønskeleg for å redusere transportbehovet, ta omsyn til jordvern, sikre kulturlandskap og friluftsområde og gje grunnlag for eit robust kollektivtilbod.
- Veksten skal skje etter prinsippet «innanfrå og ut». Sentrale område skal transformerast/fortettast før nye område vert bygd ut. Ei slik utvikling vil styrke sentrumsstrukturane og hindre ei byspreiing.
- 80% av ny bustadbygging i kommunen skal skje innanfor byggesonene kring senterområda våre (sjå strategisk temakart) Kommuneplanen sin arealdel skal gje nærmare fastsetting av byggesoner kring region- og lokalsenter i Sunnfjord.

SUNNFJORD KOMMUNE- STRATEGISK TEMAKART



Konsekvensar av store vegprosjekt

Store vegprosjekt som ligg inne i Nasjonal transportplan 2022-2033, vil få konsekvensar for arealutviklinga i Sunnfjord:

- E39 tunell gjennom Hafstadfjellet
- Rassikring-tunell Rv5 Erdal - Naustdal



Masseoverskot



- Konsekvensane for bruk og plassering av massar.
- Omkøyringsvegane kan påverke utbyggingsmønsteret i Førde og Naustdal.
- Vil verke inn på vekstretning av nemnte sentrumsområde.

Næringsareal

Nye plasskrevjande næringsområde skal lokaliserast i nærleiken av allereie etablerte næringsområde på Skei, Moskog og Sande langs E39.

SUNNFJORD KOMMUNE- STRATEGISK TEMAKART



6.5 Overordna strategiar for arealplanlegging i Sunnfjord kommune

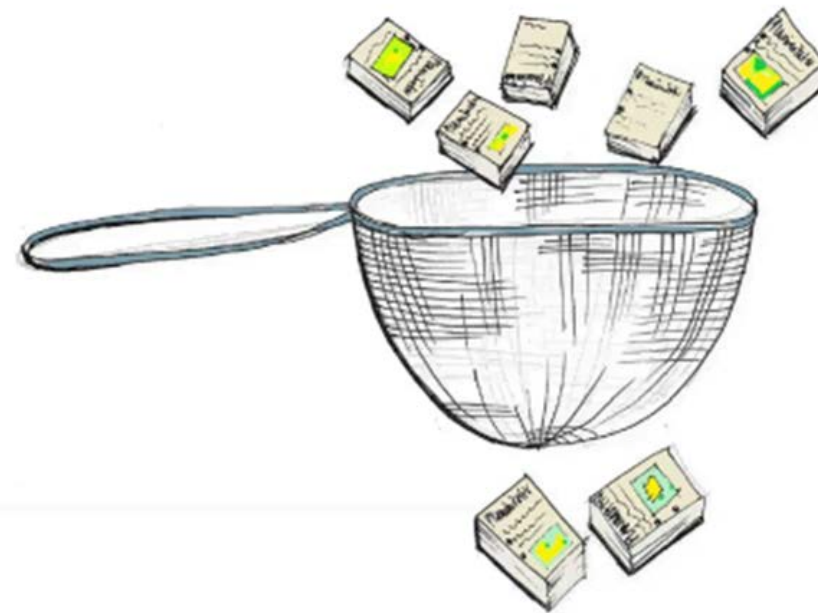
i samsvar med statlege planretningsliner

- 1 Redusere transportbehovet gjennom samordna bustad, areal- og transportplanlegging med vekt på mobilitet til fots, sykkel og kollektivtransport.
- 2 Legge til rette for høg arealutnytting i by- og senter område gjennom fortetting og transformasjon med kvalitet i omgjevnadene med vekt på arkitektur, byrom, kulturmiljø, grøn struktur og andre miljøverdier.
- 3 80% av ny bustadbygging i kommunen bør skje innanfor byggesonene kring senterområda våre (sjå strategisk temakart i fig. 5)
- 4 Bustadområde utanfor dei definerte lokalsentra skal skje i grendesenter.
- 5 Område avsett i gjeldande kommuneplanar til bygg og anlegg som ikkje er regulerte, og som ikkje er i samsvar med statlege planretningsliner for samordna bustad-, areal- og transportplanlegging, vert teke ut av kommuneplanen.
- 6 Nye utbyggingsområde skal utnytte eksisterande infrastruktur så langt det lar seg gjere. Tilkomst til viktige friluftslivs- og naturområde skal sikrast.

- 7 Bygging av fritidsbustader skal i hovudsak skje ved fortetting i tilknytning til eksisterande område og styrking av eksisterande destinasjonar.
- 8 Arealbruken i Sunnfjord kommune skal vere klima- og arealnøytral.
- 9 Lokalisere og utvikle utbyggingsområde tilpassa konsekvensane av klimaendringane.
- 10 Masseoverskot frå større vegprosjekt i Sunnfjord skal bukast samfunnsnyttig. Dersom massane må deponerast skal ringverknadene for natur og miljø vere minst moglege negative.
- 11 Produksjonsareal for jord- og skogbruk, natur med viktige økosystemfunksjoner og viktige friluftsområde skal kartleggjast og takast omsyn til i arealplanar og utbyggingsaker.
- 12 Bruk av strandsone og vassdrag skal ikkje forringe verdiane i strandsona eller stenge tilgangen for befolkninga.

Vurdering av arealbehov

- Kva er framtidig behov for utbyggingsareal i Sunnfjord kommune.
- Forventa folketalsvekst.
- Kva ligg inne i dagens arealplanar? Overkapasitet for bustader i høve forventa folketalsvekst fram mot 2040.



Fordeling 2020

Sentra	80% (innanfor)	20% (utanfor)
Skei	0	0
Vassenden	0	6
Naustdal	0	9
Sande	3	8
Førde	76	35
Sum prosent	69%	31%

Pt.8 Arealbruken i Sunnfjord kommune skal vere klima- og arealnøytral.

Definisjon i høyringsforslaget: «Det betyr at vi må gjenbruke og fortette allereie utbygde areal framfor å bygge ut natur».

- Arealbruk som gir minst mogleg klimafotavtrykk.
- Arealnøytral arealbruk vil seie at den samla arealbruken i kommunen bidreg til å stoppe tapet av naturmangfald. Dette kan vi oppnå ved at kommunen nyttar årleg arealrekneskap, for å halde oversikt over arealbruken.

Utgangspunkt: Gir planlegging oss gode nok verktøy til å sikre en bærekraftig arealutvikling?

AREALREGNSKAP (INKLUDERT
NATUR OG KLIMAREGNSKAP)
SOM VERKTØY I
PLANLEGGINGEN



1. Sammenstilling av kunnskap (SSB, KOSTRA, Artsdatabanken, NIBIO, VannNett)

2. Arealredskap som samordnings- og sammenhengsverktøy

3. Arealredskap som demokrativertøy

Administrativ konklusjon til arealstrategi

- Resultatet av arbeidet i dei to politiske verkstadane er teke med i vurderingane
- Nasjonale forventningar og Statlege planretningslinjer er vurdert
- Regionale og lokale føringar er vurdert

Administrasjonen legg vekt på at arealstrategi skal vere basert på statlege og regionale føringar.

- Det er døme på arealstrategiar som opnar for ei planlegging som utfordrar regionale- og nasjonale mynde sine føringar, bl.a. om utbyggingspolitikk i strandsona.
- Når vi kjem til arealdelen, kan det bli tyngre å handtere spenningar og konflikhtar mellom regionale/nasjonale omsyn og lokale omsyn dersom vi har utfordra for mykje.
- Forhandling og mekling med regionalt nivå ved motsegn til arealdelen.

