

# **SKAPARHUSET** KONSEPTANALYSE

KONTEKST  
KONSEPT  
ILLUSTRASJON

# KONTEKST

“ALLE PROSJEKTER HAR SIN ROD I SIN KONTEKST.  
DETS GRENE USPRINGER DERFRA”



# KONTEKST

## FJERNE KONSTEKST

PROSJEKTET ER BELIGGENDE I DEN YDERSTE DEL AF YTRE ØYRANE. HELE OMRÅDET ER KARAKTERISERET AF SIN INDUSTRIELLE HISTORIE MED MANGE OG STORE VOLUM HVOR ÆSTETIKKEN OG INFRASTRUKTUR I UDGANGSPUNKT ER TIL FOR AT LØSE SIT FUNKTIONELLE BEHOV.





# KONTEKST

## NÆRE KONSTEKST

PROSJEKTET LIGGER SOM DEL AF HELLENES VERFT SOM ISÆR ER KARAKTERISERET AF DE STORE PRODUKTIONSHALLER. DE MEGET KARAKTERISTISKE RØDLIGE VOLUMENER MINDSKER ALT ANDET TIL SAMMENLIGNING.

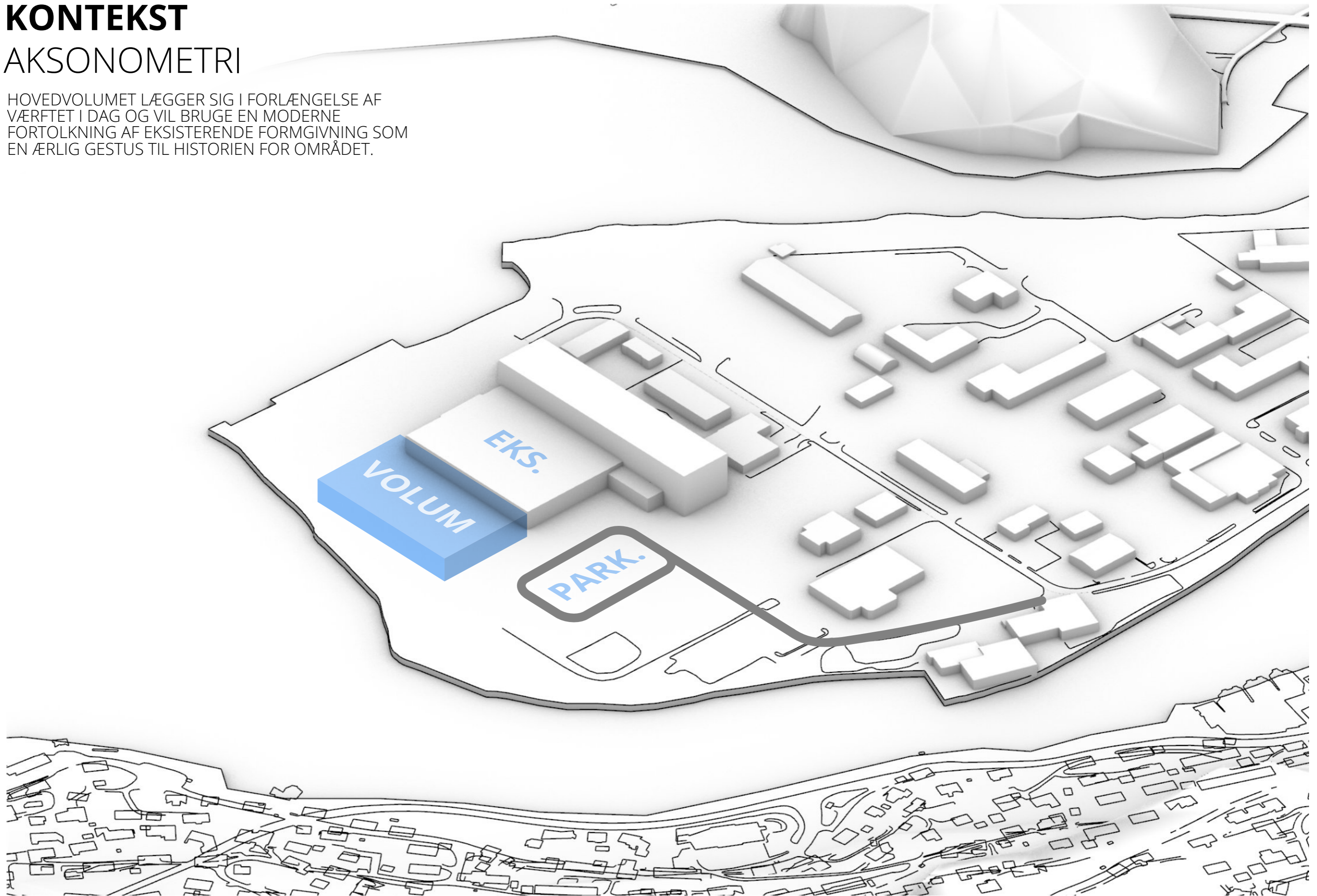




# KONTEKST

## AKSONOMETRI

HOVEDVOLUMET LÆGGER SIG I FORLÆNGELSE AF  
VÆRFTET I DAG OG VIL BRUGE EN MODERNE  
FORTOLKNING AF EKSISTERENDE FORMGIVNING SOM  
EN ÆRLIG GESTUS TIL HISTORIEN FOR OMRÅDET.





# KONTEKST INSPIRATION

PÅ SAMME VIS BRUGES KONKRETE SITUATIONER I  
KONTEKSTEN SOM INSPIRATION FOR MATERIALITET,  
KOMPOSITION OG ÆSTETIK.





# KONTEKST INSPIRATION

FRA KONTEKSTEN LÆGGES ISÆR MÆRKE  
TIL DE STORE RØDE FLADER SOM  
IGENNEM MATERIALTETS PATINA HAR  
FÅET SIT HELT UNIKKE UDTRYK.

TONER, FORMER, BRUD I FASADERNE OG  
KONTRASTEN I DE STORE ÅBNINGER I DE  
STORE LUKKEDE FLADER FORTOLKES TIL  
EN MODERNE ARKITEKTUR.

A



B



C





# KONTEKST INSPIRATION

MATERIALER MED ET SPIL I FARVE OG GLANS VIL DANNE REFERENCE TIL HISTORIEN OG LIV TIL DE STORE FLADER I DET NYE BYGG.

FLADERNE VIL BLIVE BRUDT AF STORE PARTIER I EKS. GLASSYSTEM SOM VIL FUNGERE SOM PRIMÆRE TILKOMST TIL BYGGENE AKKURAT SOM PORTENE HAR GØR I VÆRFETET.

INDSKUDTE KASSER OG ÅBNE NISJER VIL GIVE MELLEMRUMMENE MELLEM BYGGENE LYS, LUFT OG HELT UNIK ATMOSFÆRE I TILLÆG TIL EN PRAKTISK BRUGSVÆRDI.

A



B



C



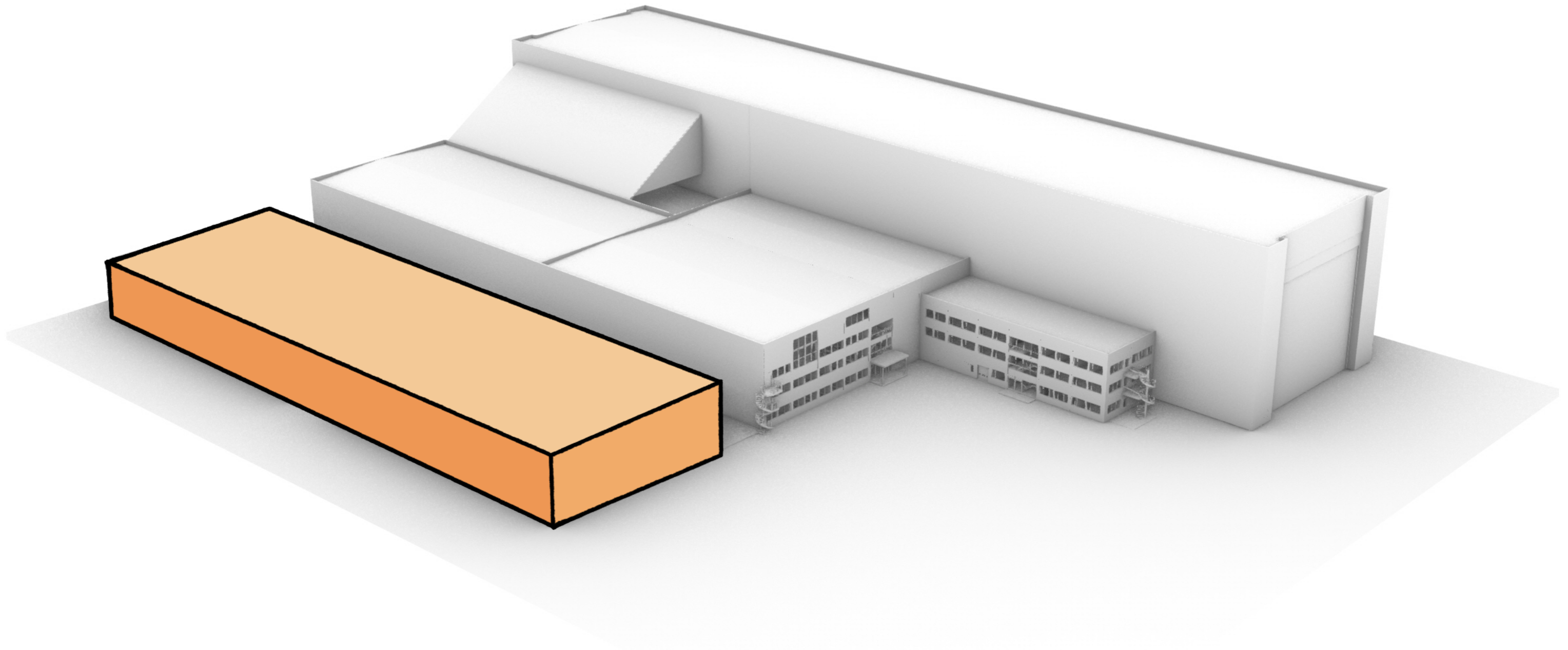


# **KONSEPT**

“KONSEPTET, SJÆLDEN TIL PROSJEKTET,  
ER HVOR DU FINDER DETS PERSONLIGHED OG LIV”



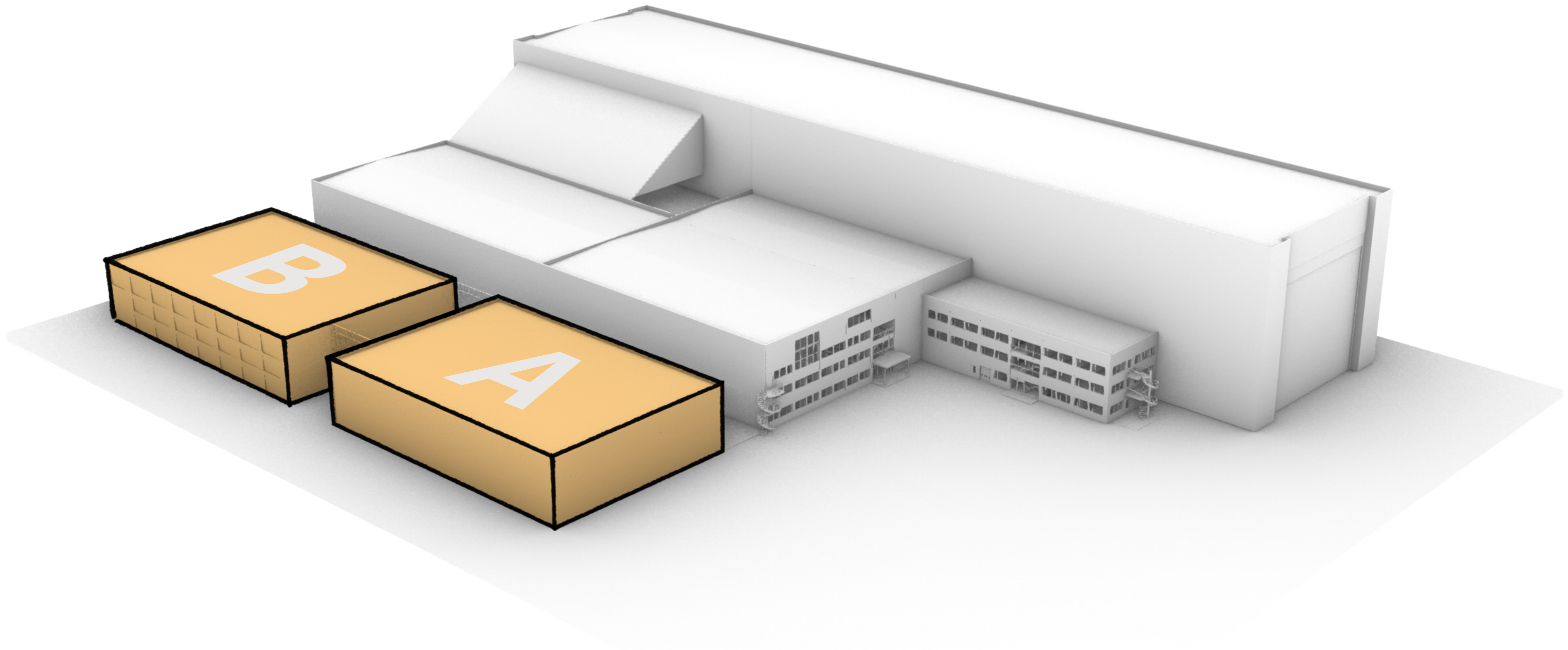
# KONSEPT VOLUMEN



PROSJEKTET STRÆKKER SIG I VOLUM LANGS  
EKSISTERENDE BYGG OG INDLEVER SIG I SIN MASSE  
SIN KONTEKST.



# KONSEPT DELING

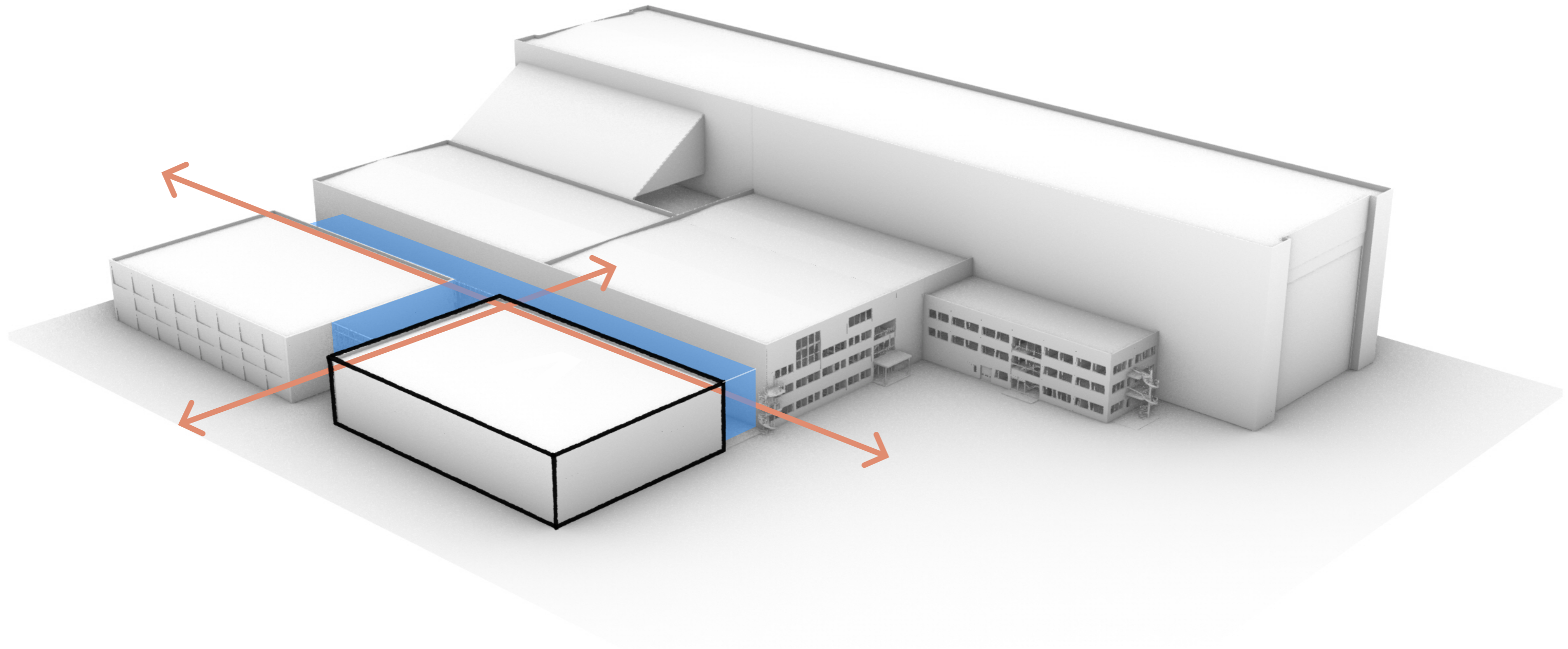


VOLUMMET DELES FOR AT INDSKYDE LOGISKE  
DELINGER I FORHOLD TIL FUNKTIONER OG TILFØJE  
NATURLIGE TILKOMSTPUNKTER.



# KONSEPT

## MELLEMRUMMET

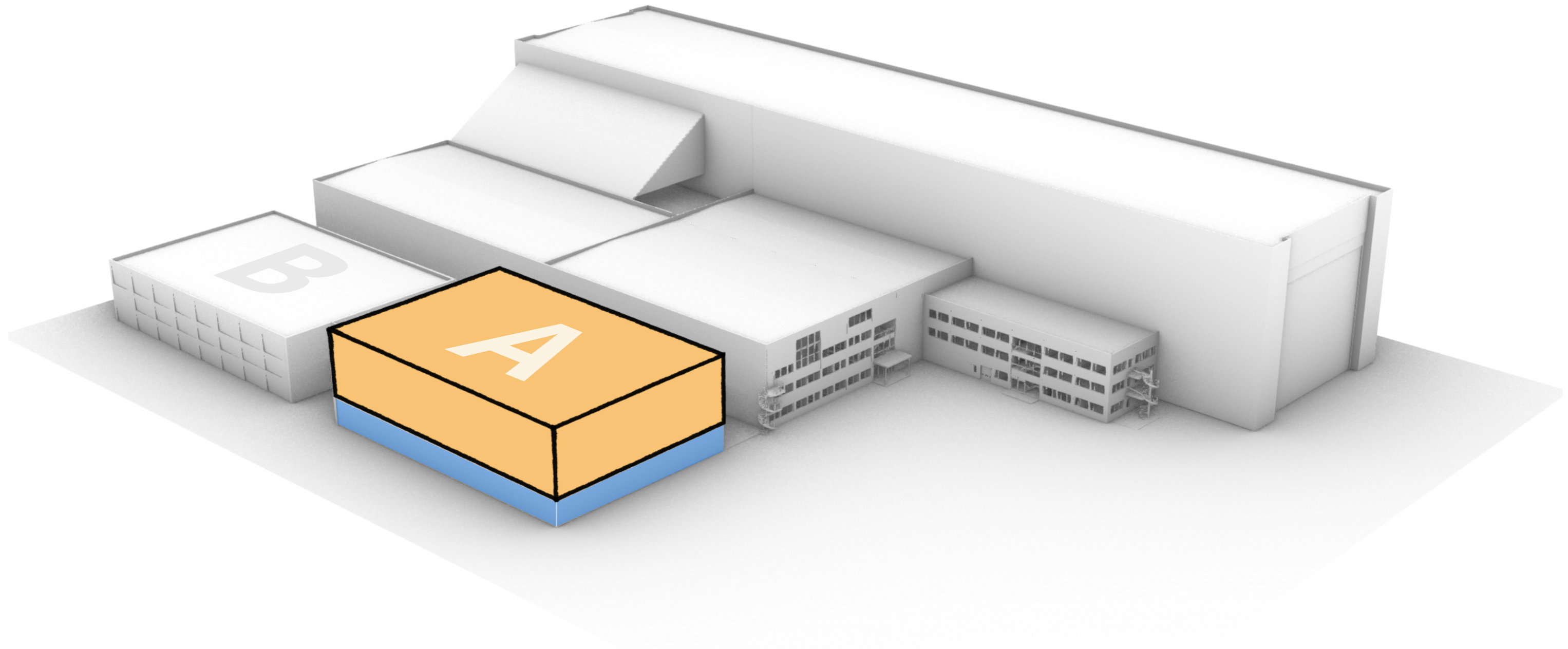


MELLEMRUMMENE OPTAGES SOM AKTIVT AREAL VED  
AT INDKAPSLE OG OVERDÆKKE DEM OG INNREDE  
DEM MED SAMLINGSRUM, SONER OG FLEKSIBLE  
MØBLER.



# KONSEPT

## ENE VOLUM

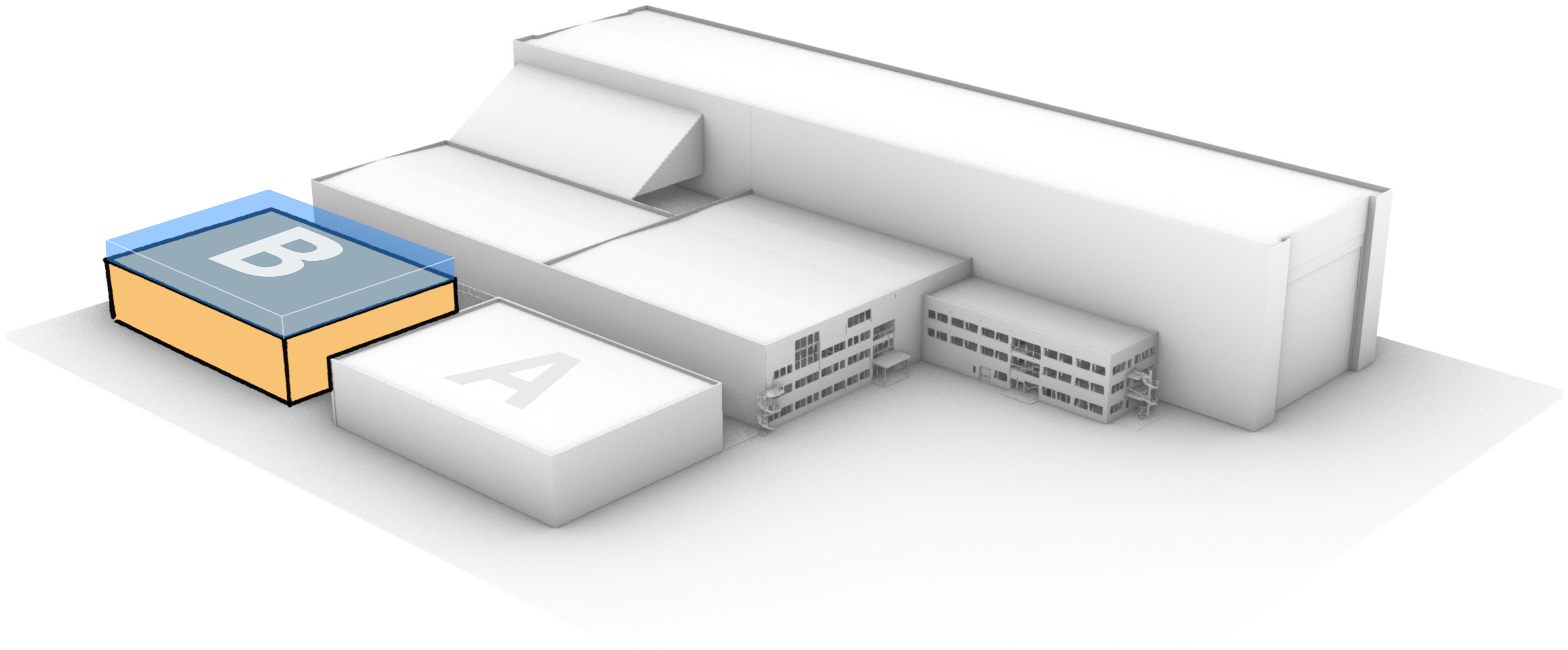


DET ENE VOLUM LØFTES FOR AT OPNÅ EN ÅBEN  
BASE SOM BYDER VELKOMMEN NÅR MAN  
ANKOMMER FRA SENTRUM OG SAMTIDIG GIVE AREAL  
SOM ER TILRETTELAGT FOR SEMIOFENTLIGE  
FUNKTIONER OG SAMLINGER SOM KAN KRÆVE MERE  
LYS OG ÅBNE PLANLØSNINGER.



# KONSEPT

## ANDET VOLUM



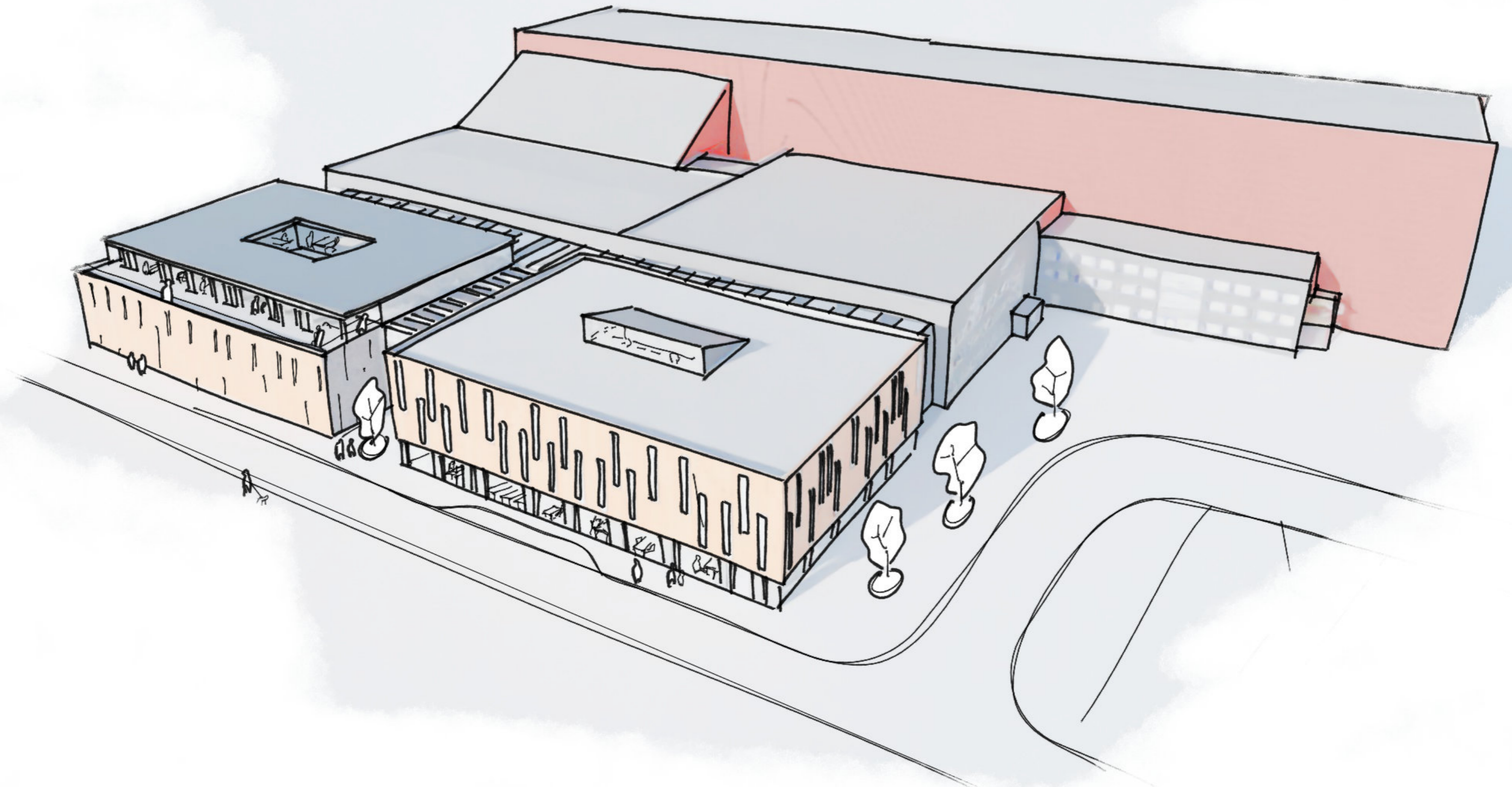
DET ANDET VOLUM STÅR SOLIDT PÅ BAKKEN FOR AT KOMPLIMENTERE DET FØRSTE MEN VIL ISTEDET FÅ EN KRONE PÅ ØVERSTE NIVEAU MED MERE ÅBNE OG TILBAGETRUKNE FASADER TIL SEMIPRIVATE OG SOSJALE FUNKTIONER.



# **ILLUSTRASJON**

“TEGNING ER AT SÆTTE LINJER PÅ SINE IDEER”

**ILLUSTRASJON**  
FUGLEPERSPEKTIV





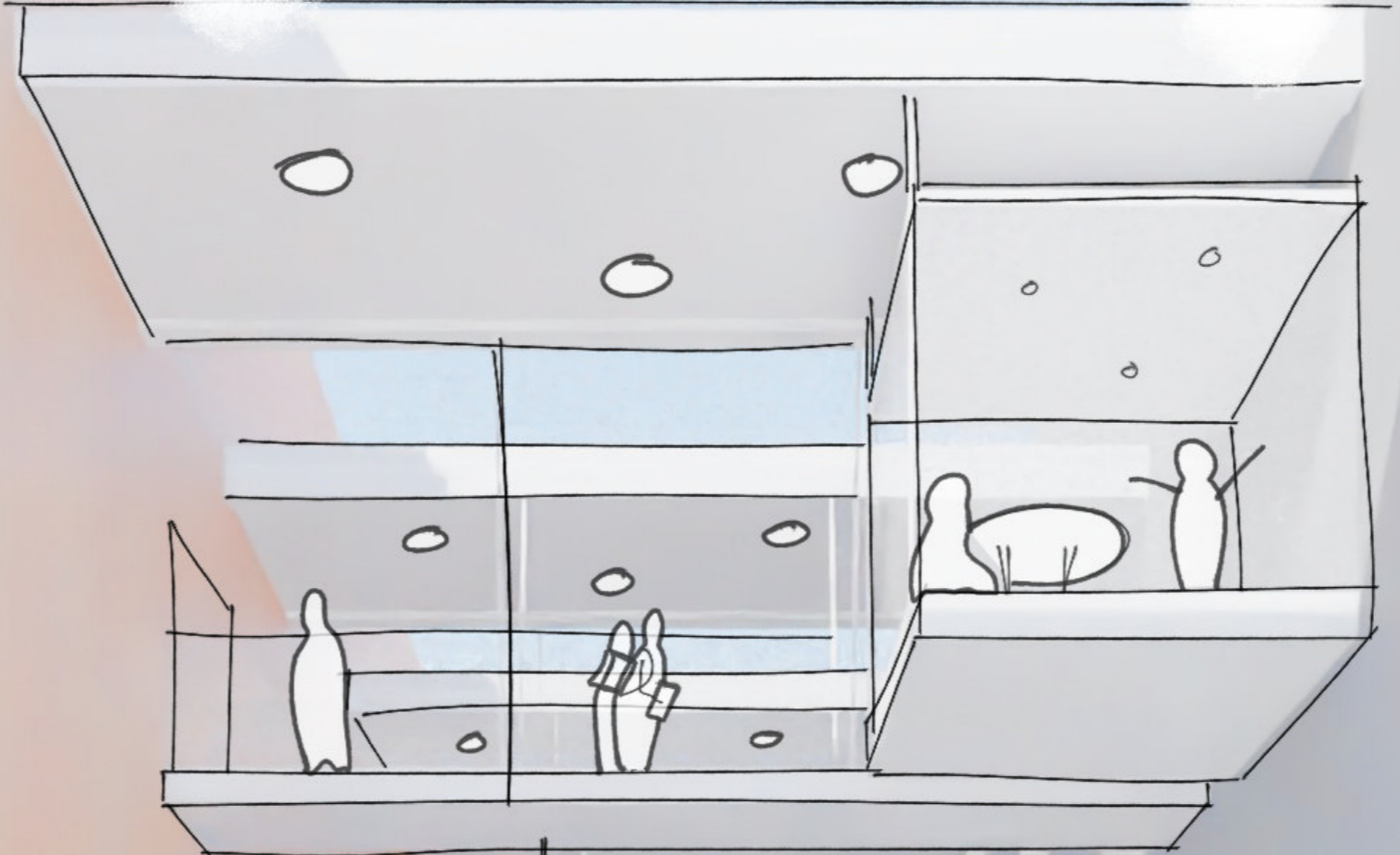
**ILLUSTRASJON**  
MELLEMRUMMET





# ILLUSTRASJON

## WALK OF LIFE





# ILLUSTRASJON

FRA BAKKEN

